

## ข้อกำหนดมาตรฐานสนามฟุตบอล

### 1. คำจำกัดความ (Definition)

“สนามแข่งขัน” คือ พื้นที่รูปสี่เหลี่ยมผืนผ้าที่เป็นดินและปูหน้าผิวดินด้วยหญ้า โดยมีขนาดของสนามเป็นไปตามข้อกำหนด

“เส้นข้าง” คือ เส้นที่เป็นด้านยาวของสนามแข่งขันรูปสี่เหลี่ยมผืนผ้า

“เส้นประตู” คือ เส้นที่เป็นด้านสั้นของสนามแข่งขันรูปสี่เหลี่ยมผืนผ้า

“เส้นแบ่งแดน” คือ เส้นที่ตัดผ่านสนามแข่งขัน โดยบรรจบกับเส้นข้างทั้งสองด้านและเห็นอย่างชัดเจนตรงกึ่งกลางของสนามแข่งขัน เส้นแบ่งแดนนี้จะต้องทำจุดไว้ให้เห็นชัดเจนและต้องเขียนวงกลมที่มีรัศมียาว 9.15 เมตร ล้อมรอบจุดกึ่งกลางสนามไว้

“เขตประตู” คือ เส้นที่วัดจากเสาประตูออกไปข้างละ 5.50 เมตร และลากตั้งฉากกับเส้นประตูเข้าไปในสนามแข่งขันเป็นระยะ 5.50 เมตร แล้วเขียนเส้นตรงเชื่อมปลายเส้นทั้งสองโดยให้ขนานกับเส้นประตู

“เขตโทษ” คือ เส้นที่วัดจากเสาประตูออกไปข้างละ 16.50 เมตร และลากตั้งฉากกับเส้นประตูเข้าไปในสนามแข่งขันเป็นระยะ 16.50 เมตร โดยที่เส้นทั้งสองนี้จะอยู่ห่างกัน 40.32 เมตร แล้วเขียนเส้นตรงเชื่อมปลายเส้นทั้งสองโดยให้ขนานกับเส้นประตู

“จุดโทษ” คือ จุดที่ห่างจากจุดกึ่งกลางระหว่างเสาประตูเป็นระยะทาง 11 เมตร และทำส่วนโค้งเขียนไว้ด้านนอกเขตโทษ โดยมีรัศมีห่างจากจุดโทษแต่ละด้านเป็นระยะทาง 9.15 เมตร

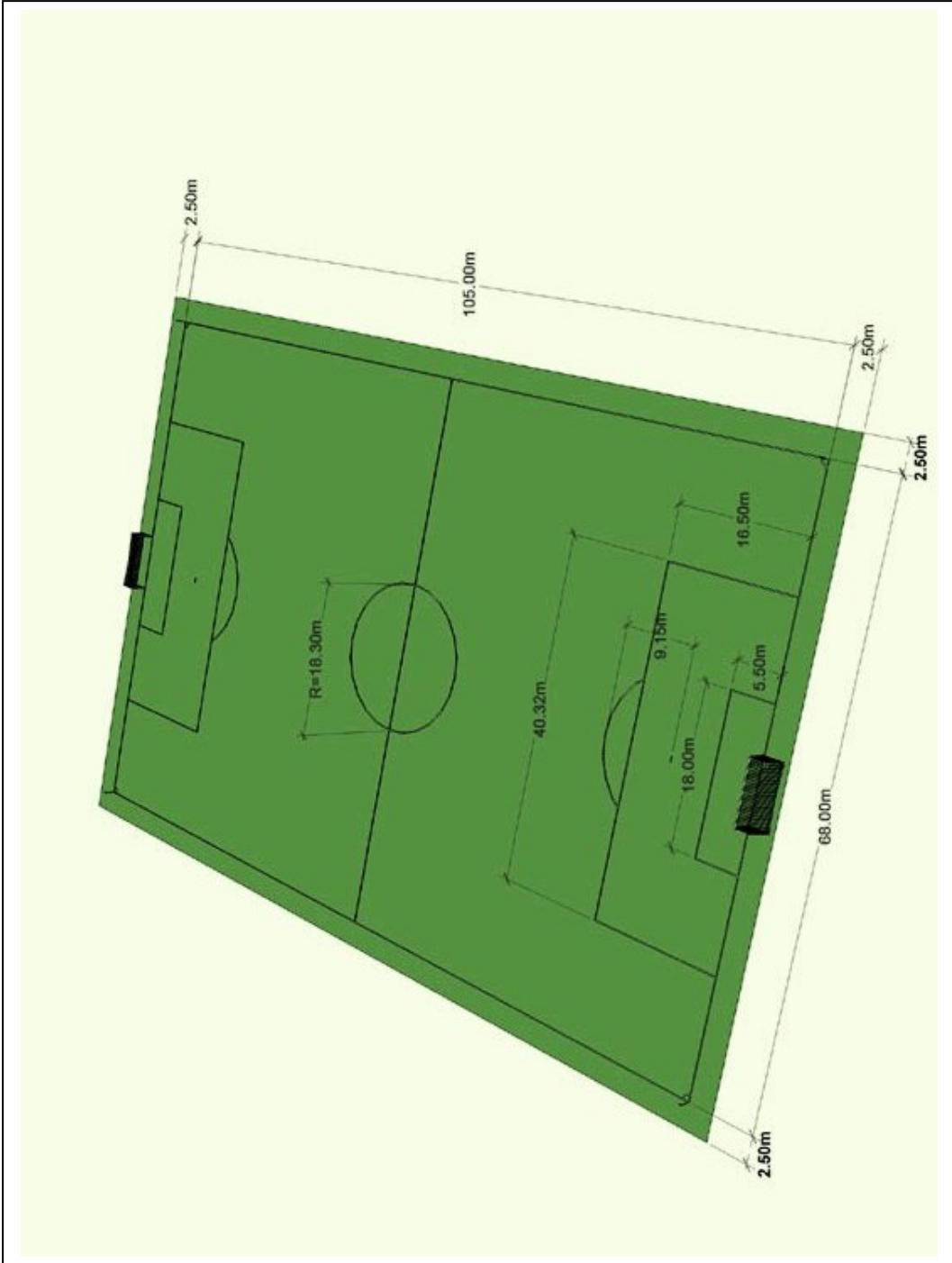
“เขตมุม” คือ ส่วนของวงกลมรัศมี 1 เมตร ที่มีความยาวเส้นเท่ากับ  $1/4$  โดยเขียนไว้ที่แต่ละมุมของสนามแข่งขัน

### 2. ขนาดของสนาม (Dimensions)

สนามจะต้องเป็นรูปสี่เหลี่ยมผืนผ้า ที่มีความยาวอยู่ในช่วงระหว่าง 90 ถึง 120 เมตร และมีความกว้างอยู่ในช่วงระหว่าง 45 ถึง 90 เมตร

### 3. อุปกรณ์ประจำสนามแข่งขัน

- ประตูจะต้องตั้งอยู่บนกึ่งกลางเส้นประตูแต่ละด้าน ประกอบด้วยเสา 2 ต้น ที่ปักตั้งฉากกับพื้นสนาม และวัดห่างจากมุมสนามเป็นระยะทางเท่ากันมีคานเชื่อมระหว่างเสาโดยระยะห่างระหว่างเสาเท่ากับ 7.32 เมตร และระยะจากพื้นถึงท้องคานเท่ากับ 2.44 เมตร ขนาดของเสาและคานจะต้องเท่ากันคือ กว้างและหนาไม่เกิน 12 เซนติเมตร
- ตาข่าย 1 คู่ ซึ่งอาจเป็นไนลอน ปอ หรือปานก็ได้
- ชงปักมุมสนาม 4 ต้น แต่ละต้นต้องสูงไม่น้อยกว่า 1.5 เมตร ปลายด้านบนต้องไม่เป็นยอดแหลม
- สกอร์บอร์ดแบบไฟฟ้าหรือแบบป้ายที่ทำจากไม้
- เครื่องขยายเสียงพร้อมลำโพง



## ข้อกำหนดมาตรฐานสนามวอลเลย์บอล

### 1. คำจำกัดความ (Definition)

“สนามแข่งขัน” คือ พื้นที่มีรูปสี่เหลี่ยมผืนผ้าที่เป็นพื้นราบและเหมือนกันตลอดทั้งสนาม โดยมีขนาดของสนามและพื้นผิวของสนามเป็นไปตามข้อกำหนด

“พื้นที่เล่นลูก” คือ พื้นที่ของสนามแข่งขันที่ล้อมรอบด้วยเส้นหลังและเส้นข้าง โดยที่เส้นไม่เป็นส่วนหนึ่งของสนาม

“ที่ว่างสำหรับเล่นลูก” คือ ที่ว่างเหนือพื้นที่เล่นลูก ซึ่งไม่มีสิ่งใดกีดขวาง และมีความสูงขึ้นไปจากพื้นสนามอย่างน้อยที่สุด 7 เมตร

“เขตรอบสนาม” คือ เส้นที่ล้อมรอบสนาม โดยมีระยะห่างออกจากเส้นขอบสนามอย่างน้อยที่สุด 3 เมตร

“เส้นแบ่งแดน” คือ เส้นที่ใช้ในการแบ่งสนามออกเป็น 2 ส่วนเท่าๆกัน โดยมีขนาด 9x9 เมตร เส้นนี้เป็นเส้นที่ลากจากเส้นข้างด้านหนึ่งไปยังเส้นข้างอีกด้านหนึ่งได้ด้าย

“เส้นรุก” คือ เส้นที่มีระยะซึ่งวัดจากขอบนอกของเส้น ไปหาจุดกึ่งกลางของเส้นแบ่งแดน เท่ากับ 3 เมตร

### 2. ขนาดของสนาม (Dimensions)

สนามจะต้องเป็นรูปสี่เหลี่ยมผืนผ้า ที่มีความยาว 18 เมตร มีความกว้าง 9 เมตร และล้อมรอบด้วยเขตรอบสนาม กว้างอย่างน้อยที่สุด 3 เมตร ทุกด้าน

### 3. พื้นผิวของสนาม (Playing Surface)

3.1 สนามแข่งขันในร่ม พื้นผิวจะต้องเรียบเป็นพื้นราบ และเหมือนกันตลอดทั้งสนาม สีของพื้นผิวจะต้องเป็นสีสว่าง ที่มีสีแตกต่างออกไปจากสีของเส้นสนาม

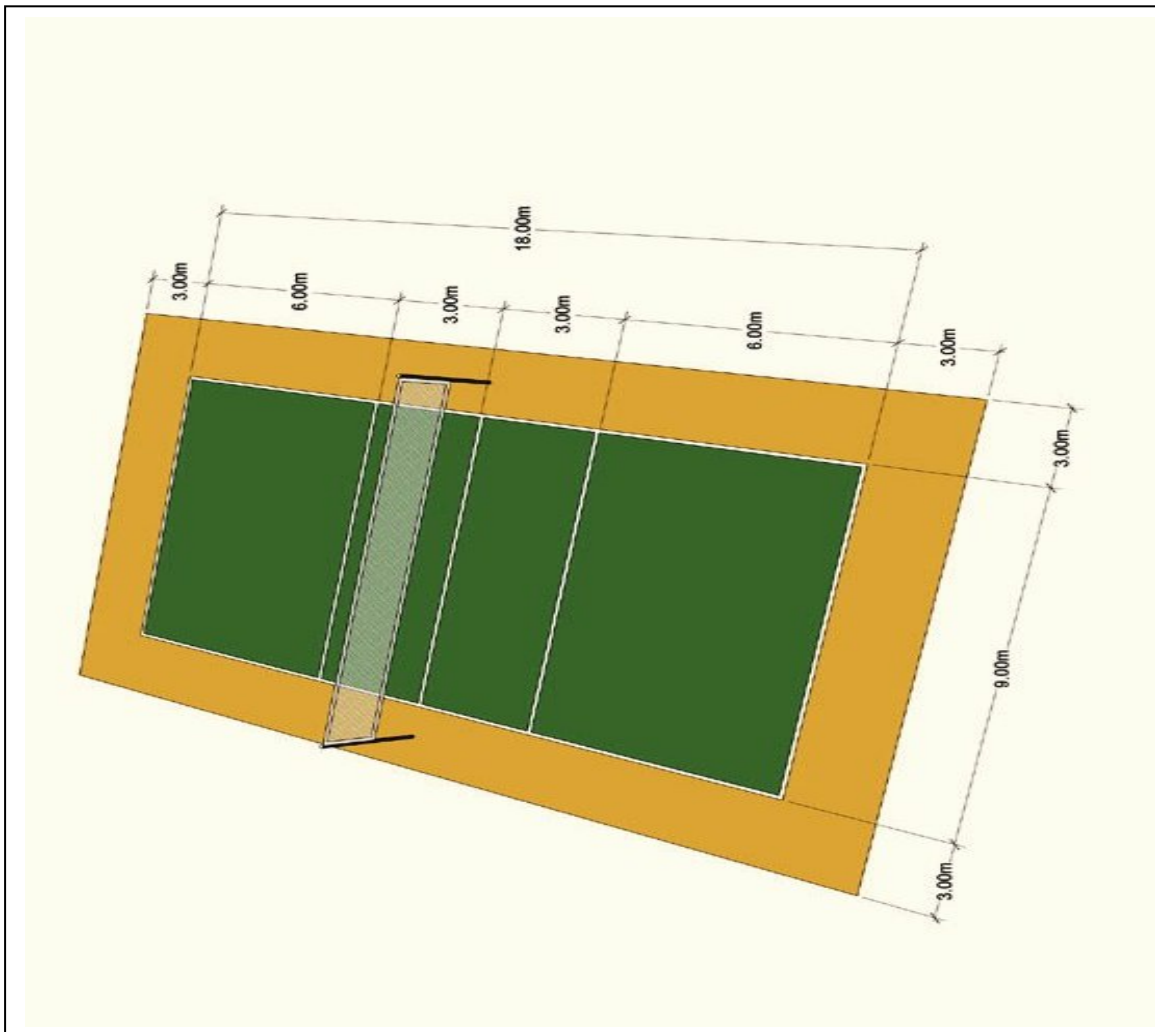
3.2 สนามแข่งขันกลางแจ้ง พื้นผิวจะต้องเรียบเป็นพื้นราบ และเหมือนกันตลอดทั้งสนาม โดยไม่เป็นสาเหตุให้ผู้เล่นเกิดอาการบาดเจ็บ พื้นผิวสนามจะต้องมีความลาดเอียง 1 มิลลิเมตร ต่อ 1 เมตร เพื่อการระบายน้ำ ห้ามใช้ของแข็งในการทำเส้นสนาม

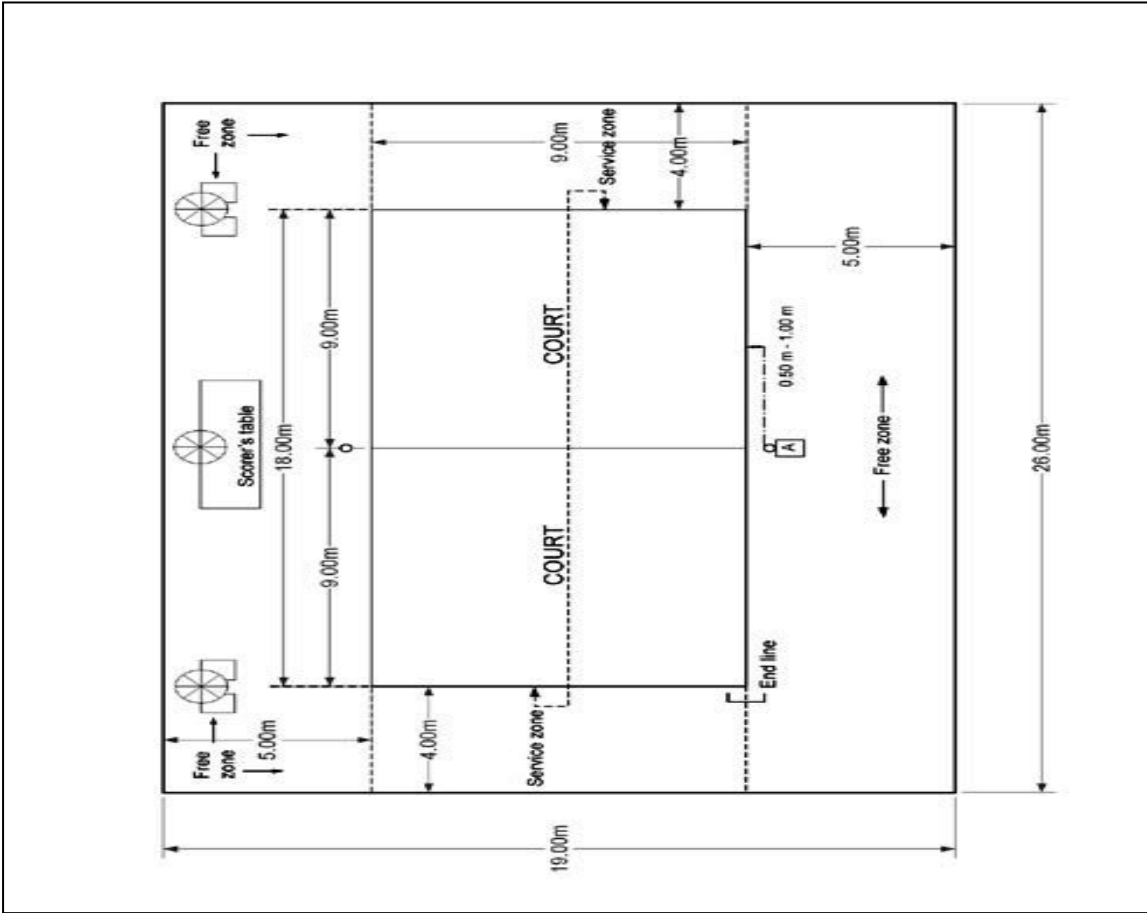
### 4. อุปกรณ์ประจำสนามแข่งขัน

- ตาข่ายและเสาซึ่งตาข่ายจำนวน 1 ชุด
- แถบข้างตาข่าย
- เสาอากาศ
- แสงสว่างในการแข่งขัน (สปอตไลท์)

## 5. ส่วนขยายความ

- ตาข่ายจะต้องถูกขึงเป็นแนวตั้งเหนือเส้นแบ่งแดน โดยความสูงของตาข่ายให้วัดที่กึ่งกลางของสนาม และให้ขอบบนของตาข่ายอยู่สูงจากพื้นสนาม 2.43 เมตร สำหรับทีมชาย และ 2.24 เมตร สำหรับทีมหญิง
- ตาข่ายจะต้องมีความกว้าง 1 เมตร และยาว 9.50 – 10.00 เมตร ทำด้วยวัสดุสีดำเป็นตาสี่เหลี่ยมจัตุรัส ขนาด 10 ตารางเซนติเมตร ที่ขอบบนของตาข่ายมีแถบขนานกับพื้นพับ 2 ชั้น สีขาว กว้าง 7 เซนติเมตร เย็บติดตลอดความยาวของตาข่าย
- เสาขึงตาข่ายจะยึดติดกับพื้นสนาม ห่างจากเส้นข้าง 0.50 – 1.00 เมตร มีความสูง 2.55 เมตร สามารถปรับระดับได้
- เสาขึงตาข่ายจะมีลักษณะกลมและเรียบ ยึดติดกับพื้น โดยไม่มีสายยึดเสา และต้องไม่เป็นสิ่งที่ก่อให้เกิดอันตราย หรือเป็นสิ่งกีดขวางใดๆ
- เสาอากาศจะต้องเป็นแท่งกลมที่มีความยืดหยุ่นได้ มีเส้นผ่านศูนย์กลาง 10 มิลลิเมตรยาว 1.8 เมตร ทำด้วยใยแก้วหรือวัสดุที่คล้ายคลึงกัน
- แสงสว่างบนพื้นที่เล่นลูกต้องมีความสว่าง 1,000 – 1500 ลักซ์ โดยวัดที่ระดับความสูงจากพื้นสนาม 1 เมตร





## ข้อกำหนดมาตรฐานสนามบาสเกตบอล

### 1. คำจำกัดความ (Definition)

“สนามแข่งขัน” คือ พื้นที่มีรูปสี่เหลี่ยมผืนผ้าที่เป็นพื้นเรียบ แข็ง และปราศจากสิ่งกีดขวางที่ทำให้เกิดความล่าช้า โดยมีขนาดของสนามเป็นไปตามข้อกำหนด

“พื้นที่เล่นลูก” คือ พื้นของสนามแข่งขันที่ล้อมรอบด้วยเส้นข้างและเส้นหลัง

“ที่ว่างสำหรับเล่นลูก” คือ ที่ว่างเหนือพื้นที่เล่นลูก ซึ่งไม่มีสิ่งใดกีดขวาง และมีความสูงขึ้นไปจากพื้นสนามอย่างน้อยที่สุด 7 เมตร

“เส้นหลัง” คือ เส้นขอบที่เป็นด้านกว้างของสนาม ซึ่งมี 2 เส้น

“เส้นข้าง” คือ เส้นขอบที่เป็นด้านยาวของสนาม ซึ่งมี 2 เส้น

“เส้นกลาง” คือ เส้นที่เขียนให้ขนานกับเส้นหลัง และอยู่ที่จุดกึ่งกลางของเส้นข้าง โดยต้องมีส่วนยื่นเลยออกไปจากเส้นข้าง 15 เซนติเมตร

“เส้นโยนโทษ” คือ เส้นที่เขียนให้ขนานกับเส้นหลัง โดยอยู่ห่างจากขอบในของเส้นหลังเข้ามาในสนามเป็นระยะ 5.80 เมตร เส้นโยนโทษนี้จะยาว 3.60 เมตร และจุดกึ่งกลางของเส้นจะเป็นแนวเดียวกันกับเส้นหลัง

### 2. ขนาดของสนาม (Dimensions)

สนามจะต้องเป็นรูปสี่เหลี่ยมผืนผ้า ที่มีความยาว 28 เมตร มีความกว้าง 15 เมตร และล้อมรอบด้วยเส้นข้างและเส้นหลัง

### 3. พื้นผิวของสนาม (Playing Surface)

พื้นผิวจะต้องเรียบเป็นพื้นราบอาจจะทำด้วยไม้หรือไม้ก็ได้ และเหมือนกันตลอดทั้งสนาม โดยไม่เป็นสาเหตุให้ผู้เล่นเกิดอาการบาดเจ็บ

### 4. อุปกรณ์ประจำสนามแข่งขัน

- กระดานหลัง (แป้น)
- ห่วงประตู
- ตาข่าย
- ป้ายคะแนน
- แสงสว่างในการแข่งขัน

## 5. ส่วนขยายความ

- กระจกด้านหลังต้องทำด้วยวัสดุโปร่งใสเป็นแผ่นเดียวกันตลอด หากเป็นวัสดุที่ไม่โปร่งใสจะต้องทาพื้นด้วยสีขาว
- ขนาดของกระจกในแนวนอนจะยาว 1.80 เมตร และแนวตั้งยาว 1.05 เมตร
- เส้นที่เขียนบนกระจกจะต้องเป็นสีขาวหากพื้นกระจกเป็นวัสดุโปร่งใส และจะต้องเป็นสีดำหากพื้นกระจกเป็นวัสดุไม่โปร่งใสหรือเป็นวัสดุอื่น
- ห่วงประตูจะต้องเป็นเหล็กกล้าแข็ง เส้นผ่านศูนย์กลางวัดจากขอบในไม่น้อยกว่า 45 เซนติเมตร โลหะที่ใช้ทำห่วงจะต้องมีเส้นผ่านศูนย์กลางซึ่งวัดจากขอบในไม่น้อยกว่า 1.6 เซนติเมตร และไม่เกินกว่า 2.0 เซนติเมตร พร้อมทั้งยึดตายซึ่งมีลักษณะที่ป้องกันนิ้วมือของผู้เล่นเข้าไปเกี่ยว
- ขอบบนสุดของห่วงแต่ละข้างจะต้องอยู่สูงจากพื้นสนาม 3.05 เมตร
- กระจกด้านหลังซึ่งเป็นที่ยึดของห่วง จะต้องมีความสูงเท่ากันทั้งสองด้าน
- จุดที่ใกล้ที่สุดของห่วงจะต้องห่างจากหน้าของกระจกด้านหลัง 15 เซนติเมตร
- แสงสว่างบนพื้นที่เล่นลูกต้องมีความสว่าง 1,000 – 1500 ลักซ์ โดยวัดที่ระดับความสูงจากพื้นสนาม 1 เมตร

## ข้อกำหนดมาตรฐานสนามเซปักตะกร้อ

### 1. คำจำกัดความ (Definition)

“สนามแข่งขัน” คือ พื้นี่รูปสี่เหลี่ยมผืนผ้าที่เป็นพื้นเรียบ (ไม่ควรเป็นสนามหญ้าหรือสนามทราย) โดยมีขนาดของสนามเป็นไปตามข้อกำหนด

“พื้นที่เล่นลูก” คือ พื้นี่ของสนามแข่งขันที่ล้อมรอบด้วยเส้นข้างและเส้นหลัง

“ที่ว่างสำหรับเล่นลูก” คือ ที่ว่างเหนือพื้นที่เล่นลูก ซึ่งไม่มีสิ่งใดกีดขวาง และมีความสูงขึ้นไปจากพื้นสนามอย่างน้อยที่สุด 8 เมตร

“เส้นสนาม” คือ เส้นขอบของสนามทั้งสี่ด้าน

“เส้นข้าง” คือ เส้นขอบที่เป็นด้านยาวของสนาม ซึ่งมี 2 เส้น

“เส้นกลาง” คือ เส้นที่เขียนให้ขนานกับด้านกว้างของสนาม และจะต้องแบ่งครึ่งทางด้านยาวของสนามออกเป็นสองส่วนเท่าๆกัน

“เส้นเสี้ยววงกลม” คือ เส้นโค้งที่เขียนไว้ตรงจุดตัดของเส้นข้างกับเส้นกลาง โดยให้จุดศูนย์กลางของเส้นอยู่ที่จุดตัดของเส้นข้างกับเส้นกลาง และมีรัศมี 90 เซนติเมตร

“วงกลมเสิร์ฟ” คือ เส้นวงกลมที่มีรัศมี 30 เซนติเมตร และมีจุดศูนย์กลางของวงกลมอยู่ที่ตำแหน่งที่เป็นจุดตัดของเส้นขอบสนามด้านหลังกับเส้นข้าง ซึ่งวัดระยะจากเส้นขอบสนามด้านหลังเข้ามาในสนาม 2.45 เมตร และวัดระยะจากเส้นข้าง 3.05 เมตร

### 2. ขนาดของสนาม (Dimensions)

สนามจะต้องเป็นรูปสี่เหลี่ยมผืนผ้า ี่มีความยาว 13.40 เมตร มีความกว้าง 6.10 เมตร และล้อมรอบด้วยเส้นข้างและเส้นหลัง

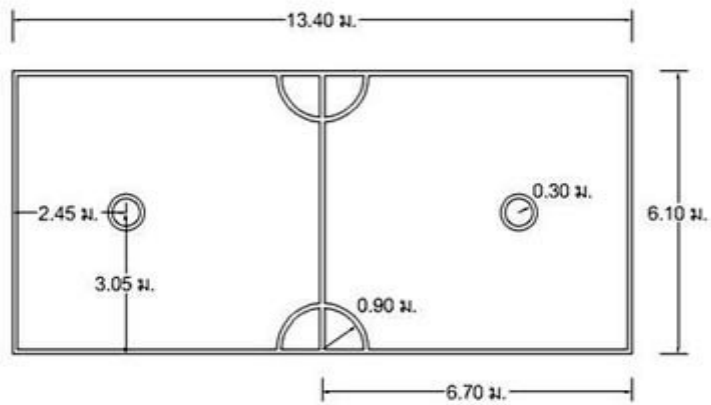
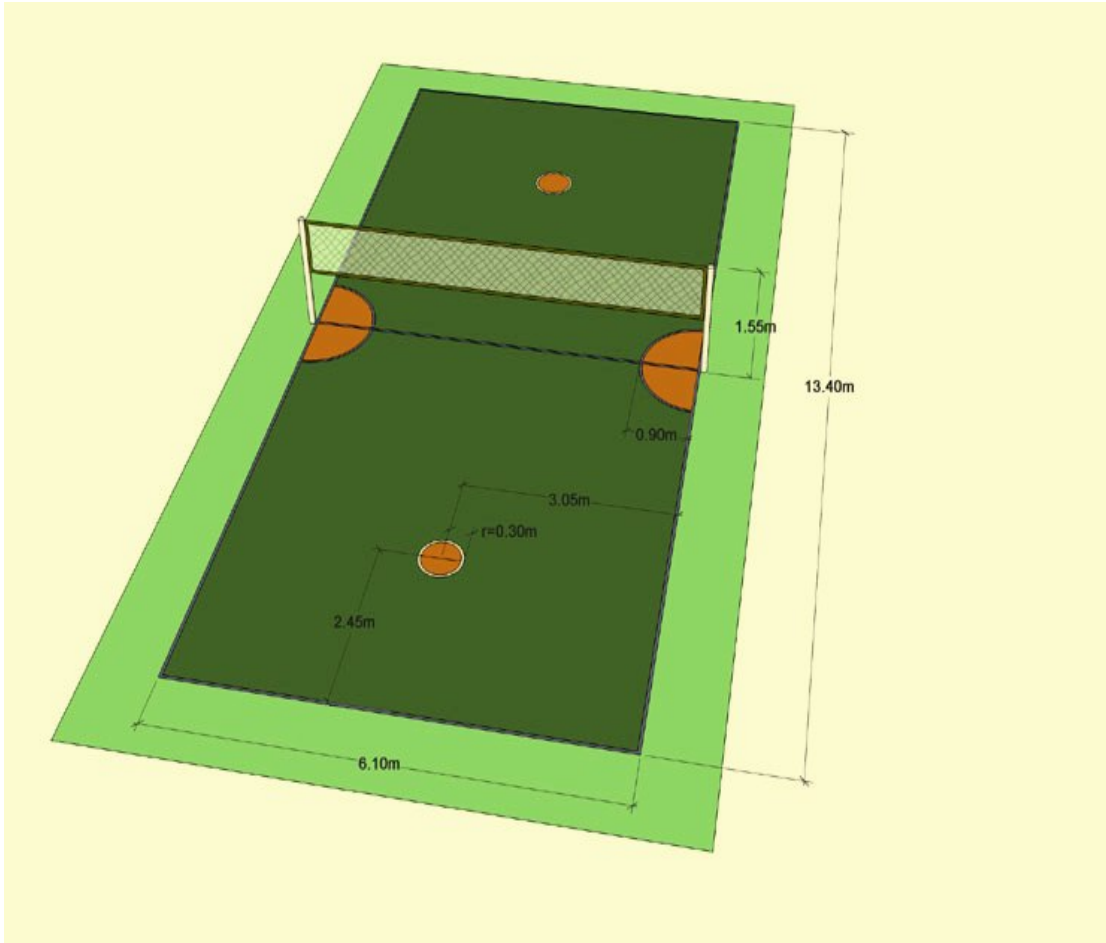
### 3. อุปกรณ์ประจำสนามแข่งขัน

- เส้า
- ตาข่าย

### 4. ส่วนขยายความ

- เส้าจะต้องมีความสูง 1.55 เมตร และเป็นเส้ากลมที่มีรัศมีไม่เกิน 4 เซนติเมตร
- ตำแหน่งของเส้าให้ตั้งไว้อย่างมั่นคงนอกสนาม ตรงกับแนวเส้นกลาง ห่างจากเส้นข้าง 30 เซนติเมตร
- ตาข่ายทำด้วยเชือกอย่างดีหรือไนลอน ที่สานกัน โดยให้มีรูตาข่ายกว้างประมาณ 6 – 8 เซนติเมตร
- ขนาดของพื้นตาข่ายจะต้องมีความกว้าง 70 เซนติเมตร และมีความยาว 6.10 เมตร และให้มีวัสดุที่ทำเป็นแถบกว้าง 5 เซนติเมตร





## ข้อกำหนดมาตรฐานสนามเทนนิส

### 1. คำจำกัดความ (Definition)

“สนามแข่งขัน” คือ พื้นที่มีรูปสี่เหลี่ยมผืนผ้าที่เป็นพื้นเรียบและราบ เหมือนกันตลอดทั้งสนาม โดยมีขนาดของสนามเป็นไปตามข้อกำหนด

“พื้นที่เล่นลูก” คือ พื้นทีของสนามแข่งขันที่ล้อมรอบด้วยเส้นข้างและเส้นหลัง รวมถึงพื้นที่หลังเส้นหลังและเส้นข้างในแต่ละด้านตามข้อกำหนด (ดูในหัวข้อขนาดของสนาม)

“เส้นหลัง” คือ เส้นขอบที่เป็นด้านสั้นของสนามทั้งสองด้าน

“เส้นข้าง” คือ เส้นขอบที่เป็นด้านยาวของสนามทั้งสองด้าน

“เส้นเสิร์ฟ” คือ เส้นที่เขียนให้ขนานกับตาข่ายทั้งสองด้าน และห่างจากตาข่ายออกไป

ด้านละ 6.40 เมตร

“เส้นเสิร์ฟกลาง” คือ เส้นตรงที่ลากจากจุดกึ่งกลางของเส้นเสิร์ฟด้านหนึ่ง ขนานไปกับเส้นข้างไปยังจุดกึ่งกลางของเส้นเสิร์ฟอีกด้านหนึ่ง

### 2. ขนาดของสนาม (Dimensions)

สนามจะต้องเป็นรูปสี่เหลี่ยมผืนผ้า ที่มีความยาว 23.77 เมตร มีความกว้าง 8.23 เมตร ซึ่งล้อมรอบด้วยเส้นข้างและเส้นหลัง โดยจะต้องมีระยะที่วัดออกไปจากเส้นหลังในแต่ละด้าน ประมาณ 5.50 – 6.40 เมตร และมีระยะที่วัดออกไปจากเส้นข้างในแต่ละด้าน ประมาณ 3.05 – 3.66 เมตร

### 3. อุปกรณ์ประจำสนามแข่งขัน

- เสายึดตาข่าย 2 ต้น
- ตาข่าย
- สิ่งที่ใช้ในการกั้นลูกเทนนิสทั้งทางด้านหลังและทางด้านข้างของสนาม

### 4. ส่วนขยายความ

- เสาที่ใช้เป็นตัวยึดเชือกชิงตาข่ายจะต้องมีความสูง 1.07 เมตร จากพื้นสนาม
- เสาที่ใช้เป็นตัวยึดเชือกชิงตาข่ายจะต้องมีขนาดกว้างยาวไม่เกิน 15 เซนติเมตร
- จุดศูนย์กลางของเสาจะต้องอยู่ห่างจากสนามข้างละ 0.914 เมตร
- ตาข่ายจะต้องมีตาข่ายขนาดเล็กพอที่จะไม่ให้ลูกเทนนิสลอดได้

## ข้อกำหนดมาตรฐานลานเอนกประสงค์

### คำจำกัดความ (Definition)

“ลานเอนกประสงค์” คือ พื้นที่โล่งรูปสี่เหลี่ยมผืนผ้าหรือรูปทรงอื่นๆที่เป็นพื้นเรียบเหมือนกันตลอดทั้งสนาม สามารถใช้เป็นลานเพื่อเล่นกีฬา เช่น ฟุตซอล บาสเกตบอล วอลเลย์บอล เซปักตะกร้อ เนตบอล แบดมินตัน แฮร์บอล ฯลฯ รวมถึงกิจกรรมอื่นๆ เพื่อประโยชน์ในเรื่องของการ ออกกำลังกายของประชาชนทั่วไปเป็นหลักโดยไม่จำเป็นต้องพิจารณาการได้มาตรฐานของสนามกีฬา

“พื้นผิวของสนาม” คือ พื้นผิวของลานที่จะต้องเป็น คอนกรีต หรือ แอสฟัลต์ เท่านั้น

“ระบบไฟส่องสว่าง” คือ ระบบของไฟฟ้าที่สามารถให้ความสว่างต่อการมองเห็นเพื่อเล่นกีฬาได้ เช่น เสาไฟฟ้า สปอร์ตไลท์ หรืออื่นๆ เป็นต้น